

## 東京ショールームがリニューアルオープン

— 機能を“体感”しながら選べる空間へ テキスタイルと床材の選定をサポート —



テキスタイルエリア

株式会社川島織物セルコン（本社：京都市左京区 社長：光岡 朗）は、このたび東京ショールームをリニューアルオープンしました。テキスタイルやフロアカバリング、商談ブースの展示構成を見直し、設計者やエンドユーザーが商品を「体感しながら選定できる」空間へと刷新しました。

テキスタイルエリアでは、遮光性（非遮光～1 級）や薄地カーテンの透過性（眺望ランク、採光拡散）など、カーテンの機能性を「実際に見て・感じて選べる」体感コーナーを新設しました。また、最上級コレクション「Sumiko Honda」の世界観を表現するアートワークや、カーテン生地を用いた二次製品の展示を通して、テキスタイルがもたらす空間価値を提案します。

フロアカバリングエリアでは、商材の展示配置を見直し、設計者が検討・判断を行いやすい空間へと整備しました。ブラックフロアエリアと調光調色照明の新設により、ご検討のシーンに合わせて、素材感や色味をより正確に判断いただける環境を整えました。新機能タイルカーペット「Scape Form」では、防汚効果を比較しながら体感できる展示を行っています。また、ラグコレクション「KOTOSOME」のサンプルは壁面展示に変更し、視認性と選びやすさが向上しました。



フロアカバリングエリア

さらに、商談コーナーには5つの小部屋を新設し、外側の壁面に、壁面装飾システム「FAB-ACE」の4タイプを施工展示しました。特に、吸音機能を体感できる2部屋「Hankyou（反響）」と「Kyūon（吸音）」では、吸音性の高い素材を使用した場合とそうでない場合の音の響き方を比較することで、壁面装飾システム「FAB-ACE」導入による効果を明確にご体感いただけます。

なお、今回のリニューアルを記念し、ショールーム内では大阪・関西万博の迎賓館に協賛したタペストリーを、2026年3月31日（火）まで特別展示中です。リニューアルオープンした東京ショールームでは、「機能の体感」と「選定のしやすさ」を軸に、テキスタイルと床材がもたらす新たな価値を提案します。

### 川島織物セルコン東京ショールーム 概要

所在地：東京都江東区豊洲 5-6-15

NBF 豊洲ガーデンフロント 6F（当社東京本社内）

営業時間：10：00～18：00

定休日：水曜日（GW・夏期・年末年始）

お問合せ：03-5144-3980

## 東京ショールーム リニューアルの主な特徴

### ●テキスタイルエリア：機能性の体感の強化

遮光性（非遮光～1 級）や薄地カーテンの透過性（眺望ランク、採光拡散ほか）などを、現物を通して機能性を実感しながら選定できる展示としています。また、最上級ファブリックコレクション「Sumiko Honda」のコーナーでは、円のアートワークを採用し、ブランドの世界観を表現するとともに、ワイドスパンの窓面におけるコーディネート例も展示しています。加えて、カーテン生地を使用した二次製品（クッション、ファブリックパネル）の展示コーナーも新設しました。



テキスタイルエリア：機能性を実感しながら選定できる展示に



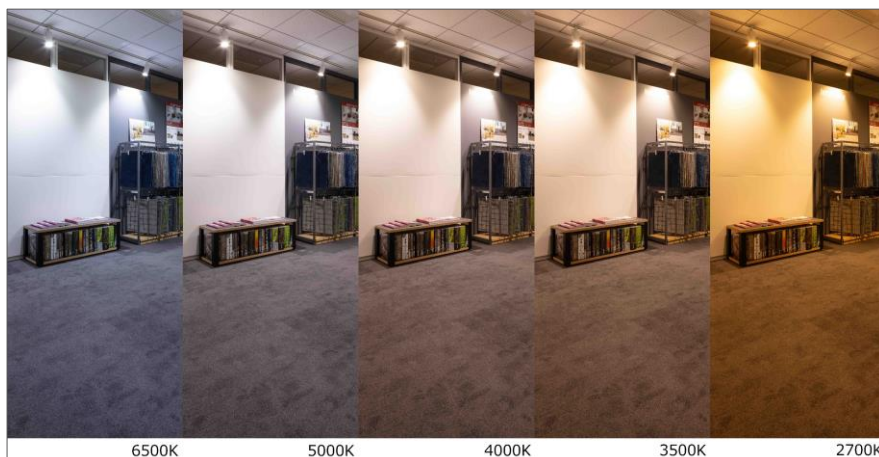
最上級ファブリックコレクション「Sumiko Honda」のコーナー

### ●フロアカバリングエリア：選定しやすい展示空間に

商材の展示配置を見直し、設計者が検討・判断を行いやすい空間へと整備しました。ブラックフロアエリアと調光調色照明の新設により、ご検討のシーンに合わせて、素材感や色味をより正確に判断いただける環境を整えました。新機能タイルカーペット「Scape Form（※1）」は、パイルコーティングの有無を比較できる貼りわけ展示とし、防汚効果を実際に体感いただけます。また、ラグコレクション「KOTOSOME（※2）」のサンプルは壁面展示に変更し、視認性と選びやすさが向上しました。

※1 Scape Form …株式会社リンレイと開発した、防汚に特化したタイルカーペットシリーズ。

※2 KOTOSOME…自社でデザインし、本社 市原事業所内の工場で加工・染色した糸を用いて技術者の手で作り上げるラグコレクション



フロアカバリングエリア：調光調色照明を新設



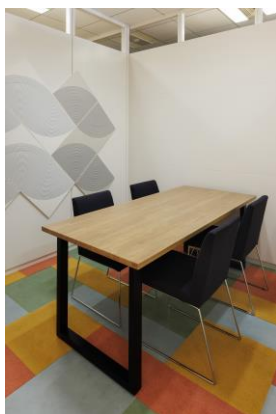
選定しやすい環境に



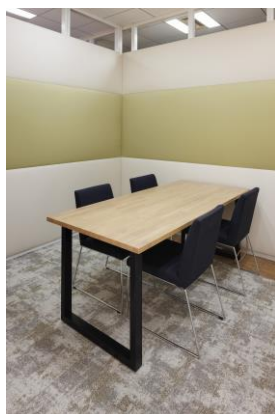
## ●商談コーナー：FAB-ACE の施工展示と吸音性の体感

商談コーナーは、5 つの小部屋を新設しました。外側の壁面には、壁面装飾システム「FAB-ACE（ファブエース）※」の4タイプ（ソフト/スタンダード仕様、ソフト/エッジ仕様、ハードタイプ、高吸音タイプ）を施工し、実際の仕上がりを展示しています。特に、吸音機能を体感できる2部屋「Hankyou（反響）」と「Kyūon（吸音）」を設けており、「Hankyou」（吸音性の高い素材を一切使用していない）と「Kyūon」（吸音性の高い素材を全面に施工）の音の響き方を比較することで、吸音性の高い素材を取り入れた際の効果をご体感いただけます。その他の3部屋「Hassou（発想）」「Kaiwa（会話）」「Shūchū（集中）」は、打ち合わせスペースを想定したデザイン提案を兼ねた空間としています。

※FAB-ACE …ファブリックならではの上質感、意匠性に併せ、防火性、吸音性など機能も優れた壁面装飾システム



Hassou（発想）



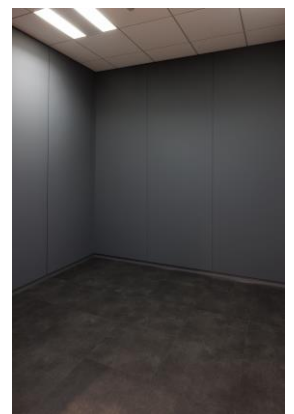
Kaiwa（会話）



Shūchū（集中）



Kyūon（吸音）



Hankyou（反響）

## 【特別展示】大阪・関西万博 迎賓館 協賛タペストリー

東京ショールームのリニューアルを記念し、大阪・関西万博の迎賓館に協賛したタペストリーを特別展示しています。

迎賓館は万博会期中、一般非公開であったため、皆さまにご覧いただける貴重な機会となります。

展示期間：2025年12月1日（月）～2026年3月31日（火）



大阪・関西万博 迎賓館 協賛タペストリー（Photo by Yuki Moriya 撮影：守屋友樹）

川人 綾「CUT: C/U/T\_CC-CM\_I」

2025 / 綴織、綿、レーヨン / H200.0 x W900.0 cm / 制作・協賛：川島織物セルコン