

報道関係各位

2019年4月10日

株式会社川島織物セルコン

『宮内省御用達 川島織物 と 明治宮殿』展 開催

会場:LIXILギャラリー(東京都中央区京橋3-6-18)

会期:2019年4月20日(土)~6月25日(火)

株式会社川島織物セルコン(本社:京都市左京区 社長:山口進)の運営する企業博物館 川島織物文化館は、天皇陛下の御退位及び皇太子殿下の御即位にあわせ、明治宮殿の室内装飾織物にまつわる資料より当社のモノづくりを紹介する『宮内省御用達 川島織物と明治宮殿』展を2019年4月20日から6月25日まで、LIXILギャラリー(所在地:東京都中央区)で開催します。

川島織物セルコンは、京都・西陣を発祥とする織物メーカーです。創業者から事業を受け継いだ二代川島甚兵衛が、明治宮殿に室内装飾を納めたことなどから、1891年に宮内省御用達国内第一号に任命されました。以降、皇室や関連行事で使われる織物を多く製織しています。本展覧会では、当社が宮内省御用達を賜るきっかけとなった明治宮殿の室内を彩った染織品にまつわる資料から、こだわりのモノづくりを紹介します。

明治宮殿は、その名の通り明治天皇のお住まいとして1888(明治21)年に竣工した建物です。二代川島甚兵衛の明治宮殿への思い入れは強く、皇居ご造営の計画が持ち上がり、西洋式の宮殿となることが有力で資材の多くは輸入品が採用される予定であることを知ると、日本を代表する建物の内装は日本・西陣で製織すべきであり、西陣の技量は決して海外に劣らないと訴えました。特に、1886(明治19)年に出かけた西欧視察で室内装飾に用いられるファブリックを目の当たりにしてから、室内装飾織物の研究に力を注ぎ、明治宮殿の室内装飾織物の製織にこぎつけました。

西溜之間の壁面を飾る壁掛として製作した縦3.03メートル、横6.06メートルの一对(2枚一組)の綴織壁掛「富士巻狩」の原画に加え、正殿を飾った綴帳(窓掛)「鳳凰に唐草模様」の下絵と試織、牡丹之間(婦人室)の紋織綴帳(窓掛)「秋草紋様菊花之図」の試織なども展示します。

明治宮殿は第二次世界大戦の空襲にあい消失してしまったため、資料があまり残されていません。宮殿を知りたいへん貴重な資料と川島織物のモノづくりを是非ご覧ください。



綴織壁掛 原画「富士巻狩(左隻)」今尾景年筆

このリリースに関するお問い合わせ

株式会社川島織物セルコン

報道関係の方から 広報担当 有賀・松本 TEL:075-741-4316

展示内容について 川島織物文化館 小柳(こやなぎ) TEL:075-741-4120

※当リリースは、京都経済記者クラブにお届けし、当社ホームページ(<https://www.kawashimaselkon.co.jp/>)

LIXILホームページ(<https://www.lixil.co.jp/>)でも発表しています。

<参考資料>

■開催概要■

【企画展】 宮内省御用達 川島織物 と 明治宮殿

【会 期】 2019年4月20日(土)～6月25日(火)

【会 場】 LIXILギャラリー

東京都中央区京橋3-6-18 東京建物京橋ビル LIXIL:GINZA 2F

【休 館 日】 水曜日、2019年5月26日(日)

【開館時間】 10:00～18:00 最終日は17:00まで

【入 館 料】 無料

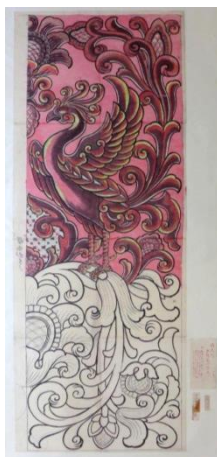
【ホームページ】 <https://www.livingculture.lixil/topics/gallery/g2-1904-kawashima/>

■主な展示作品■

- ・西溜之間 綴織壁掛「富士卷狩」
原画（今尾景年筆）、輪郭小下絵・試織
- ・正殿 紋織緞帳「鳳凰に唐草模様」
下絵、試織
- ・牡丹之間（婦人室） 紋織緞帳「秋草紋様菊花之図」
試織



西溜之間 綴織壁掛「富士卷狩」
輪郭小下絵



左:正殿 紋織緞帳「鳳凰に唐草模様」 下絵
右:牡丹之間(婦人室) 紋織緞帳「秋草紋様菊花之図」 試織

■川島織物文化館 概要■

1889(明治22)年に二代川島甚兵衛が京都・三条高倉に建てた三階建ての洋館「織物参考館」に始まる国内最古の企業博物館。初代・二代 川島甚兵衛がモノづくりの研究のため世界中から収集した染織品、古書類、製作してきた原画類・試織など、織物に関する貴重な資料を保管しています。

館内では、これらの史資料や当社が手がけてきたプロジェクトにまつわる資料やエピソードを紹介し、織物の魅力や当社のこだわりのモノづくりを紹介しています。



所在地：〒601-1192 京都市左京区静海市原町265 株式会社川島織物セルコン内

TEL：075-741-4120

開館時間：午前10時～午後4時30分（入館は午後4時まで）

休館日：土、日、祝祭日、夏季、
年末年始(川島織物セルコン休業日)

入館料：無料

見学予約：見学は事前予約制
ご予約専用TEL:075-741-4323

ホームページ:

<https://www.kawashimaselkon.co.jp/bunkakan/>

アクセス：●地下鉄「国際会館」駅より
・タクシー 約10分
・京都バス「小町寺」下車 徒歩約5分
●叡山電車 鞍馬線「市原」駅下車 徒歩約7分
●京都駅より タクシーで約40分

