

報道関係各位

2018年7月5日
株式会社川島織物セルコン

Create a new image
ファブリックシリーズ **FELTA** 8月1日発売
空間を豊かに演出する素材コレクションを展開

株式会社川島織物セルコン(本社:京都市左京区 社長:山口 進)は、機能とデザインを両立させたインテリアファブリックシリーズ「**FELTA** (フェルタ)」のラインアップを大幅に拡充し、8月1日より発売します。



FT6610

ファブリックは「空間を構成する素材の一つ」とであるという視点から、**FELTA** は空間づくりの幅を広げる素材を提案してきました。今回の **FELTA** では、トレンドの木質空間にフォーカスし、より個性的でクリエイティブな素材を提案します。また、光をクリエイトすることで体感的な空間演出を生み出す、ファブリックの新たな側面を提案します。

FELTA シリーズ概要

収録点数	213柄 627アイテム
機能	(イ)ラベル防炎比率 100% ウォッシュアップル比率 100% (ロールスクリーン対応を除く)
発売日	2018年8月1日

FELTA 3つのポイント

Point 1 木質を中心にした空間との調和からインスパイアした 素材感をラインアップ

ハイグレードな住宅内装のトレンドや、公共空間で日本文化の見直しとしてクローズアップされる「木質」。木質空間にあう素材として、リネン・ウールなどの天然素材やレザー・金属などの質感を表現したファブリックをラインアップ。

五感に響く素材感と木質が融合し、様々なシーンを創りだします。



FT6109

Point 2 採光性と機能にフォーカスした薄地のバリエーション

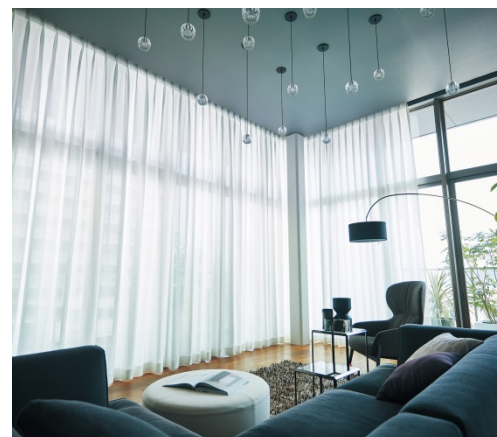
開放的でリラックスした生活感へのニーズと体感を重視するエンドユーザーの傾向に対応し、光とファブリックの関係に着目した素材を開発しました。

透過性と素材感のバランスを考慮しながら機能も備えた薄地コレクションを取り揃えました。まぶしい光をコントロールする「ローグレア」アイテムもラインアップしています。

新機能「ローグレア」

強い光の眩しさを制御しながら室内へ取りこむ機能。

室内にやわらかな光が作り出され、優しい空間が広がります。



FT6622

Point 3 多様化する窓への提案

大きな開口部や吹き抜け、スキップフロアなど自由な空間設計によって多様な窓が出てきています。

ハイサッシにすっきり収まるしなやかな素材、FELTA のカーテンとコーディネートできるロールスクリーン、ブレースシェード専用のファブリックなど、窓をスマートに演出する提案を充実させました。また、形態安定加工「ソフトウェーブ」の対応サイズを大幅に拡大し、最大 幅 600cm×丈 400cm() まで対応できるようにしました。

3 つ山 2 倍ヒダカーテン 1 枚の対応サイズ



FT6650

このリリースに関するお問い合わせ

株式会社川島織物セルコン (<http://www.kawashimaselkon.co.jp/>)

報道関係の方から 広報担当 有賀・松本 TEL:075-741-4316

※当リリースは、京都経済記者クラブにお届けし、当社ホームページ (<http://www.kawashimaselkon.co.jp/>)、

LIXILホームページ (<http://www.lixil.co.jp/>) でも発表しています