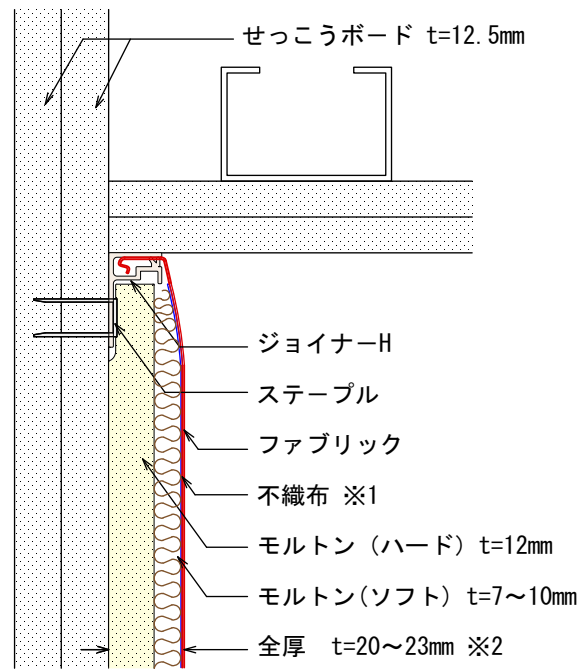
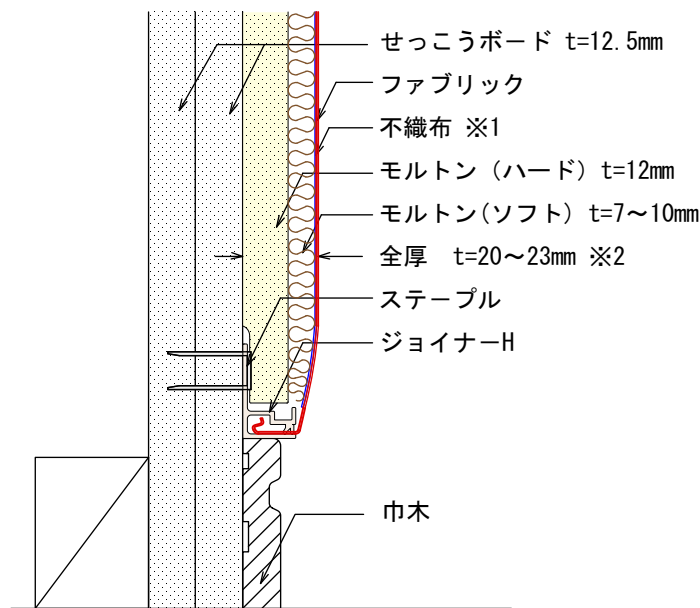


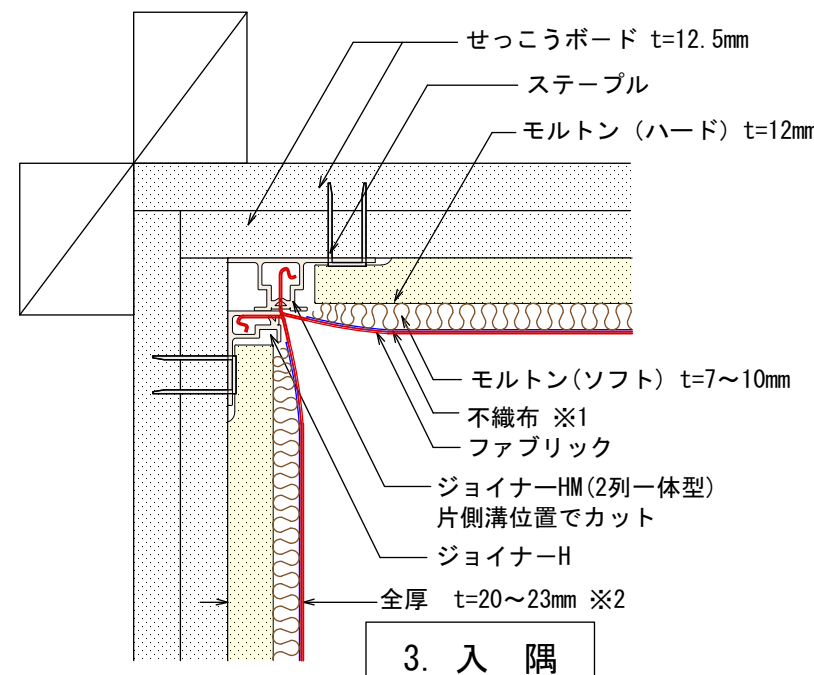
1. 廻縁納まり



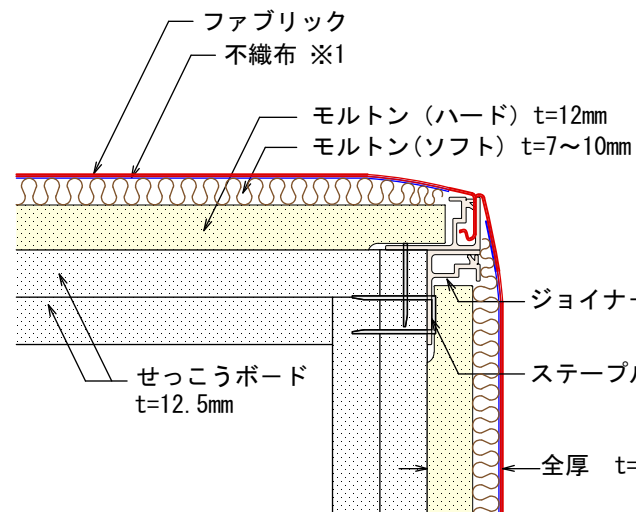
2. 巾木納まり



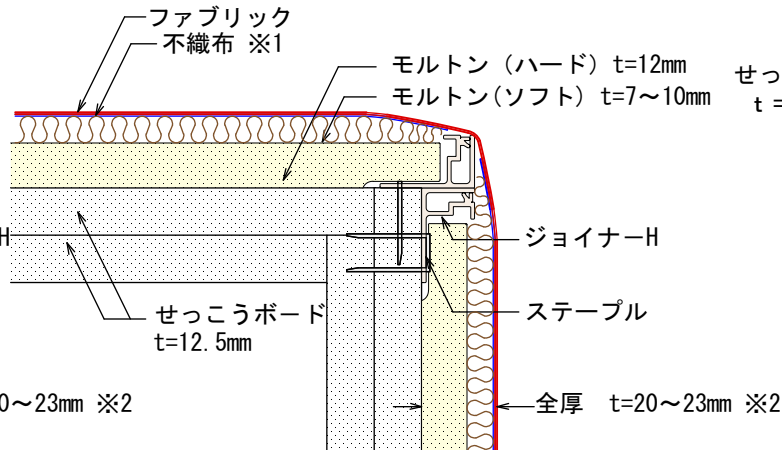
3. 入隅



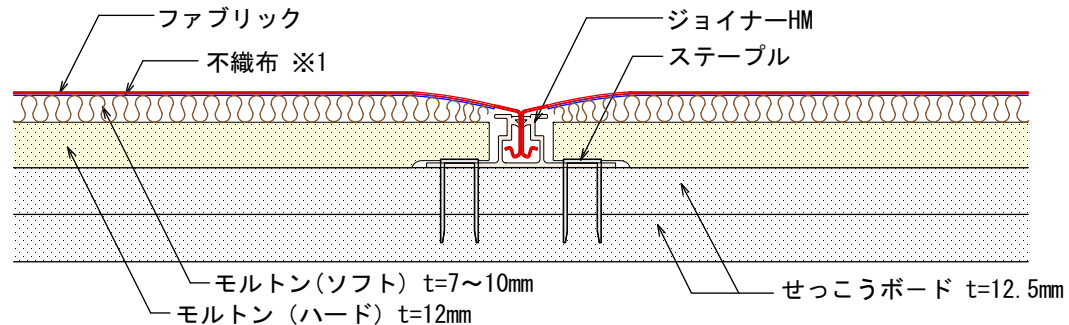
4. 出隅（見切りタイプ）



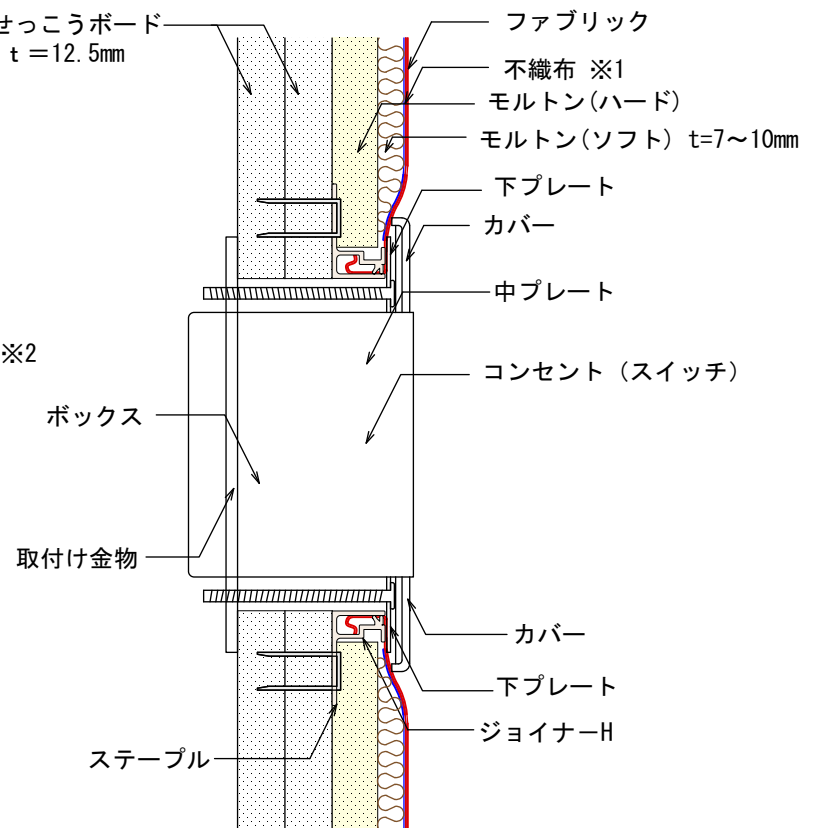
4. 出隅（巻込みタイプ）



5. 目地納まり



6. コンセント・スイッチ



※1：選定ファブリックの生地厚により不要の場合があります。  
 ※2：生地へのテンションのかけ具合により、多少変動する可能性があります。  
 ※3：ジョイナーは白・黒より選ぶことができます。