

KAWASHIMA SELKON

Space and Design

塗装壁装 / ペンキ下地クロス

COATINWALL

コーティンウォール

不燃認定 F☆☆☆☆



KAWASHIMA SELKON



滋賀県立美術館提供 撮影：大竹央祐



index

1. コーティンウォールの特徴
2. 防火性能
3. 部材
4. 施工の流れ
5. 注意事項
6. 商品ラインアップ

Feature | コーティンウォールの特徴

コーティンウォールは、ガラス繊維織物壁紙に専用塗料で塗装することで、リッチでなめらかなテクスチャー感が表現できる補修可能な防火壁装材料です。

1

上質感のある 空間演出

繊維の持つ独特の表情と塗料の質感が融合した、リッチでなめらかなテクスチャー感が特徴で、上質感のある空間演出が可能です。

2

専用塗料は オリジナルの色に 調色できる

コーティンウォール専用の塗料は、ご希望の色に合わせて調色することができます。^{※1}

3

展示後の定期的な 補修が可能

美術館や博物館などで、釘を使用した展示後の定期的な補修^{※2}が可能です。

4

不燃・準不燃認定

当社指定の工法に基づいて仕上げることを確認させていただく事で防火商品として「不燃・準不燃認定」が認められる防火壁装材料です。

※1 5ページの「色出し可能範囲の例」を参照ください。

※2 部分的な補修（穴の補修）は問題ありませんが、全面を再塗装すると塗布量が規定より多くなり非防火となりますのでご注意ください。

Feature | コーティンウォールの特徴

コーティンウォールは静かで落ち着きのある上質な空間演出に最適な防火壁装材料です。

展示後の補修も可能であることから、美術館や博物館などへの納入・施工が増えています。

- 納品例
- 美術館
 - ギャラリー
 - 博物館
 - 企業展示スペース



滋賀県立美術館提供 撮影：大竹央祐

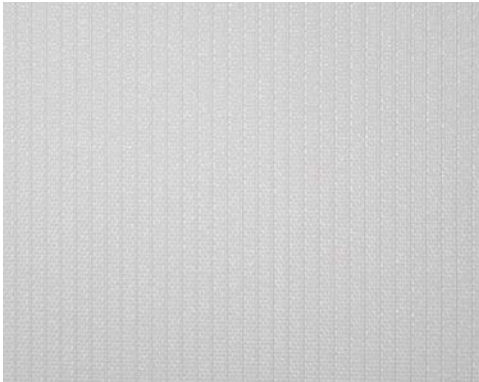

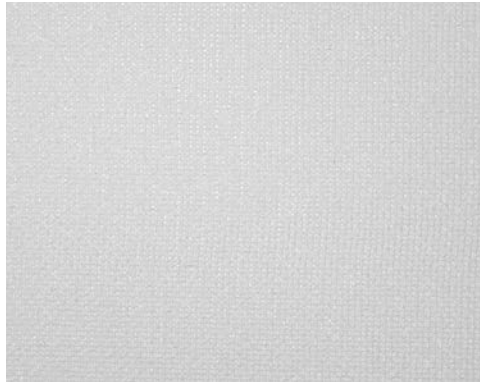
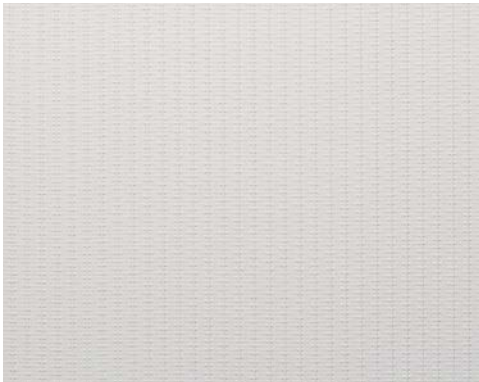
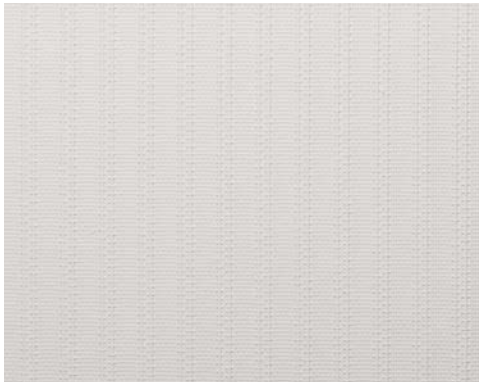
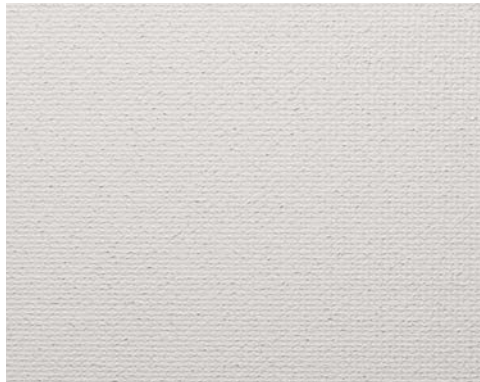
滋賀県立美術館 展示室



川島織物文化館 展示室

Feature | なめらかで美しい仕上がり

当社指定のガラス繊維織物壁紙グラスロンの表情と、専用塗料リバーペイントの
艶ありタイプまたは艶消しタイプとの組み合わせによる、なめらかで美しい仕上がりが特徴です。

	ストライプⅠ	ストライプⅡ	無地
艶あり			
艶消し			

Feature | オリジナルの色に調色できる専用塗料

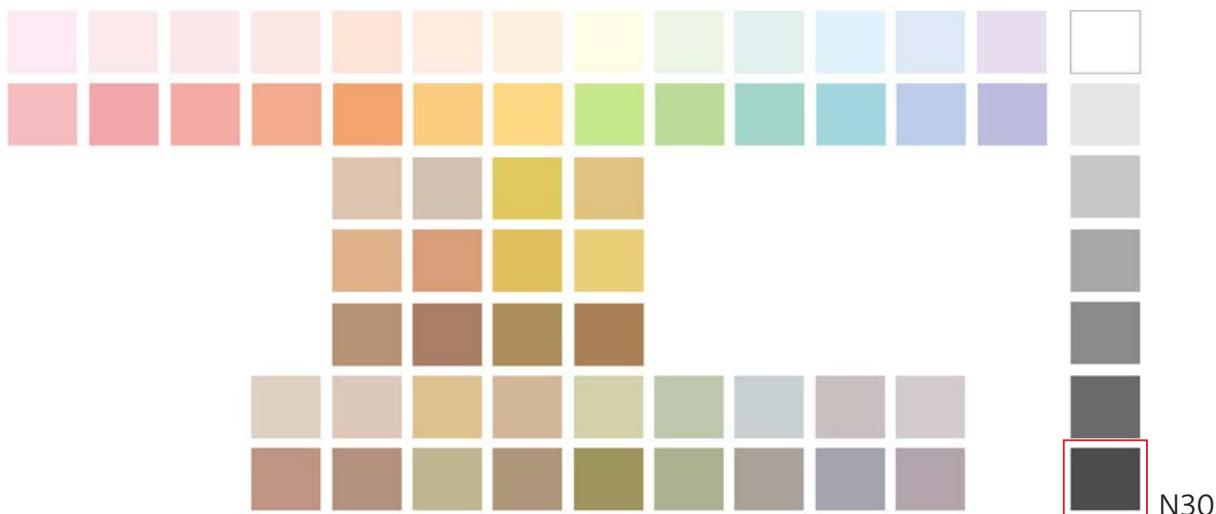
専用塗料リバーペイントはご希望の色に調色してご提供します。

(社)日本塗料工業会発行の色見本帳からご指定いただくか、色サンプル現物をご用意ください。

サンプルを作成し、ご確認いただいた上で調色いたします。色出し可能範囲は下記の例を参照ください。

詳細は担当営業までお問い合わせください。

色出し可能範囲の例



ご注意 これ以上の濃色については対応できません。

(社)日本塗料工業会発行の色見本帳の例



【参考】色見本帳のポケット版



最新の色票番号を提示ください

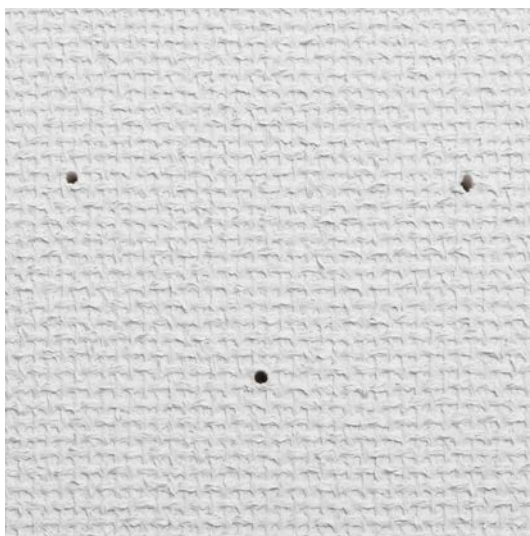
※ 色サンプルと塗料との材質違いや艶の有無等で色の見え方が異なることがありますので、あらかじめご了承ください。

※ 例にはない高彩度や濃色・蛍光色は調色出来ません。

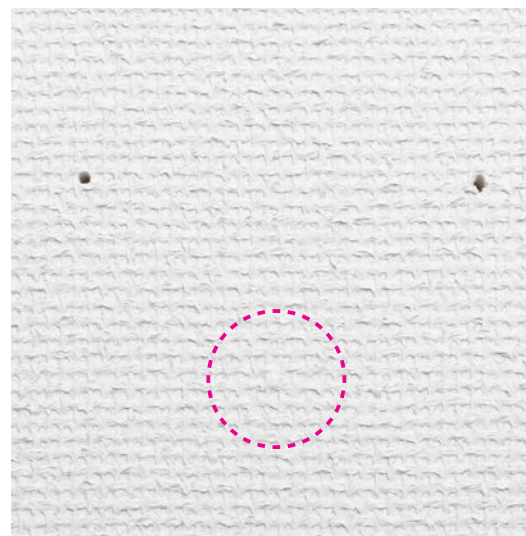
Feature | 定期的な補修が可能

美術館や博物館などでの釘やピンを使用した展示後の補修も可能です。
補修後の跡も目立ちにくく、美しい仕上がりを保つことができます。

補修前



補修後



※補修は、コーキング剤等で穴を埋め、同色の塗料で穴跡だけを塗ってください。

※部分的な補修（穴の補修）は問題ありませんが、全面を再塗装すると塗布量が規定より多くなり非防火となりますのでご注意ください。


Performance | 防火性能

コーティンウォールは、当社指定のガラス繊維織物壁紙グラスロンを用い、専用塗料リバーペイントを規定量以下塗布したことを当社が確認した場合において、防火認定品となり、当社より防火施工管理ラベルを発行いたします。

防火基準を満たすための条件


1

専用ガラス繊維織物壁紙「グラスロン」を使用




2

専用塗料「リバーペイント」を使用



3

川島織物セルコンによる施工の確認



コーティンウォールの防火認定区分

基材（下地）	防火性能	防火認定番号
不燃材料（金属および不燃石膏ボードを除く）	不燃	NM-0510
不燃石膏ボード	不燃	NM-0510
準不燃材料	準不燃	QM-9572

※ 改装案件などで既存の下地を利用する際には下地の確認と地元消防署への確認が必要です。
※上記 1・2・3 の組み合わせ以外は防火仕様とはなりません。

Component | 部材

各部材のご紹介です。



専用ガラス繊維織物壁紙 グラスロン

基布：ガラス繊維織物
裏打ち接着剤：EVA 樹脂
裏打ち紙：水酸化アルミニウム紙



専用塗料 リバーペイント

成分：アクリル樹脂、顔料、
無機質充填剤

商品名	リバーペイント 100-G3 (3部艶ありタイプ)	リバーペイント 200-FT (艶消しタイプ)
製品品番	JRC105	JRC108
梱包入数	16kg入り 一斗缶	
使用量の目安	1缶あたり 約 30㎡ ※ローラー2度塗り	

Construction | 施工の流れ

設計時に防火認定の条件と施工・塗装の要領、この商品の特徴、注意点を関係者で共有する事をお願いいたします。
また、施工・塗装の際は、事前に当社の指示する要領書を必ずお読みください。

Step 1 要領書の確認



実際の照明のある大壁での見え方確認があると最良です。

Step 2 施工の準備・下地



凹凸がない事が重要です。

Step 3 壁紙施工



毛羽出ちに注意ください。

Step 4 塗装



塗装計画を必ず行い、継ぎ斑・塗り斑に注意ください。

Step 5 施工の確認



施工管理チェックシートに基づき下地基材、施工方法、出荷量、施工確認を実施。認定条件通りに施工できているか確認させていただきます。

施工要領書
ダウンロードはこちら



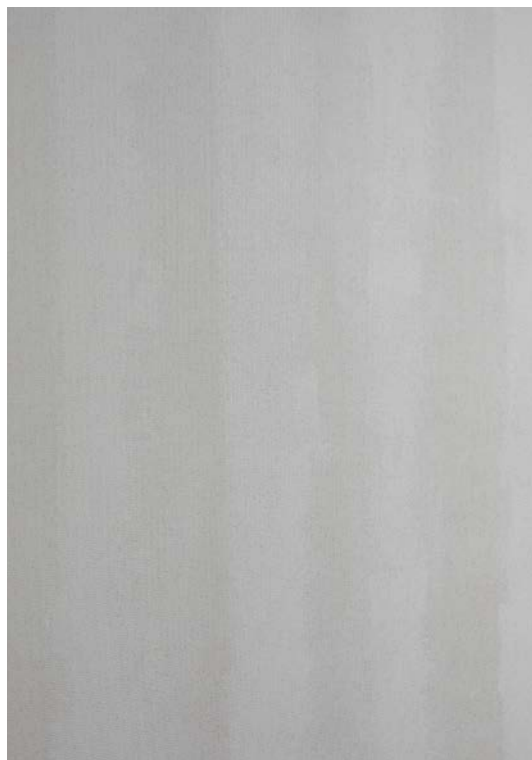
塗装要領書
ダウンロードはこちら



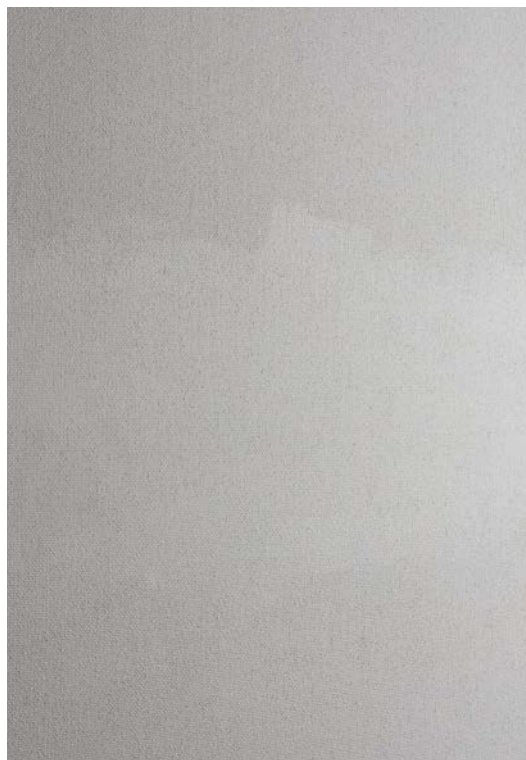
Precautions | 注意事項 / 斑について

コーティングウォールは仕上がりにおいて、照明や環境等によって以下のような表情が出ることがあります。
ご了承ください。

塗り斑



塗り継ぎ斑



塗り時間などで
出る継ぎ斑



Precautions | 注意事項 / 壁紙施工について

1. 下地調整

- 下地表面の異物を取り除き、凹凸のない平面に仕上げてください。
- 必ず下地に応じたシーラー処理をしてください。
- 合板下地の場合は、不燃にはなりませんのでご注意ください。

2. 壁紙施工〈グラスロン使用〉

- 施工糊はボンド入りのものでF☆☆☆☆商品をお使いください。
- 糊付け後はたたみじわを防ぐために、大きくたたみ、上積みは避けてください。折れシワになって跡が残ることがあります。
- 裏打紙が水酸化アルミニウム紙を使用しているため、空気が逃げ難くなっています。刷毛で空気を逃がしてください。
塗装後に膨れが生じることがあります。
- ガラス繊維の毛羽立ちや潰れ防止のため、ローラーを強くかけたり、刷毛で強くこすらないでください。
- グラスロンはガラス繊維を使用しております。カット時ほつれやすいのでご注意ください。
(カッター等でカットするとき、刃は頻繁に替えてください。)
- 塗装後に膨れが出てしまった場合はすぐに補修してください。

詳細は施工要領書を参照ください。

施工要領書
ダウンロードはこちら



Precautions | 注意事項 / 塗装について

3. 塗装〈リバーペイント使用〉

- リバーペイントは水性塗料なので、基本的な取り扱いとは通常の水性塗料と同じです。
- 1缶は16kg入りです。2度塗りで、約30㎡塗装できます。

＊手の届かない高所等に塗装するときは、塗布量が増えることがありますのでご注意ください。

また、塗装面積が広く、塗り継ぎが有る場合、照明等の影響で塗り継ぎ斑が目立つ場合があります。特に濃色では目立ちますのでご注意ください。

- 下塗りと上塗りの2回、塗装します。塗料希釈率は10～15%です。

＊一回目の塗布量は160～180 g/㎡、二回目は140～160 g/㎡が目安です。

- グラスロン表面にシーラー処理は絶対に行わないでください。
- ロールラーでの塗装専用です。スプレー塗装は絶対に行わないでください。

詳細は塗装要領書を参照ください。

塗装要領書
ダウンロードはこちら



Price | 価格について

詳細なお見積りは担当営業にお申し付けください。



CW ストライプⅠ

JQA813

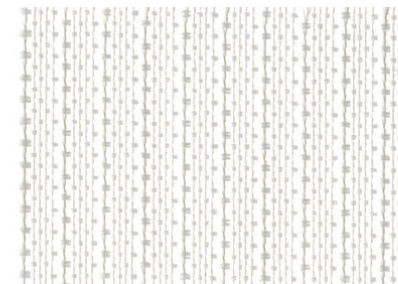
- リピート：↓ー・↔0.7cm
- 有効幅：93cm

不燃

準不燃



CWストライプⅠ 塗装見本 ＊リバーペイント 100-G3 (3部艶ありタイプ)



CWストライプⅠ グラスロン見本

CW ストライプⅡ

JQA814

- リピート：↓ー・↔1.7cm
- 有効幅：93cm

不燃

準不燃



CWストライプⅡ 塗装見本 ＊リバーペイント 100-G3 (3部艶ありタイプ)



CWストライプⅡ グラスロン見本

CW 無地

JQA815

- リピート：↓ー・↔ー
- 有効幅：93cm

不燃

準不燃



CW無地 塗装見本 ＊リバーペイント 100-G3 (3部艶ありタイプ)



CW無地 グラスロン見本

Showroom | ショールーム

東京		〒135-0061	東京都江東区豊洲五丁目6-15 NBF豊洲ガーデンフロント6F 営業時間 10:00～18:00 休業日:水曜日・GW・夏期・年末年始	TEL:03-5144-3980	FAX:03-5144-3981
大阪		〒530-0011	大阪府大阪市北区大深町4-20 グランフロント大阪タワーA 12F 営業時間 10:00～18:00 休業日:水曜日・GW・夏期・年末年始	TEL:06-6733-1310	FAX:06-6733-1311
札幌		〒060-0809	北海道札幌市北区北9条西3丁目19-1 ノルテプラザ1F 営業時間 10:00～18:00 休業日:水曜日・GW・夏期・年末年始	TEL:011-738-1700	FAX:011-738-1701
さいたま		〒330-0801	埼玉県さいたま市大宮区土手町1-2 JA共済埼玉ビル1F 営業時間 10:00～18:00 休業日:水曜日・GW・夏期・年末年始	TEL:048-658-2312	FAX:048-658-2313
広島		〒733-0012	広島県広島市西区中広町2丁目21-15 西ウイングビル2F 営業時間 10:00～17:00 (完全予約制)	TEL:070-6946-2806	
福岡		〒812-0013	福岡県福岡市博多区博多駅東3-4-10 コマパビル1F 営業時間 10:00～18:00 休業日:水曜日・GW・夏期・年末年始	TEL:092-452-8118	FAX:092-452-8119

※休業日は変更する場合がございます。詳しくはホームページをご覧ください。



株式会社川島織物セルコン
<https://www.kawashimaselkon.co.jp>

**ECO₁
FIRST**

川島織物セルコンは、
エコ・ファースト企業に
認定されました。

2025.11